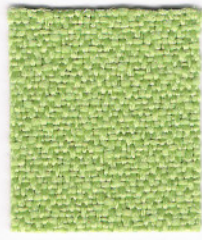


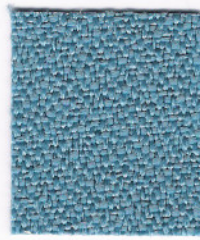
Phoenix



Sandstorm YP107



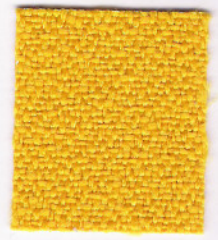
Apple YP108



Parasol YP109



Bluebell YP097



Solano YP110



Nougat YP111



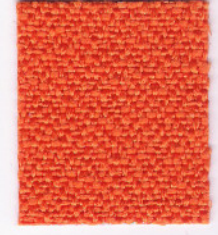
Campeche YP112



Scuba YP082



Bluefield YP021



Olympic YP113



Blizzard YP081



Windjammer YP047



Curacao YP005



Cayman YP024



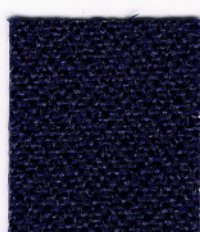
Lobster YP076



Paseo YP019



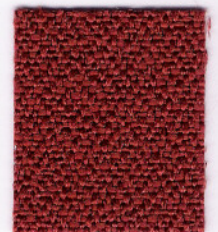
Rainforest YP114



Ocean YP100



Tarot YP084



Jamaica YP027



Sombrero YP046



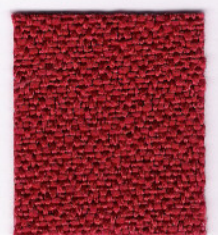
Montserrat YP011



Costa YP026



Guyana YP051



Calypso YP106



Havana YP009



Taboo YP045



Arawak YP016



Tobago YP030

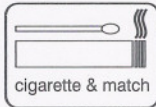


Belize YP105

www.camirafabrics.com/samples

To order samples, visit our on-line sample service.

Phoenix



UK

Composition
100% Polyester
Non metallic dyestuffs

Weight
270g/m² ±5%
(380g/lin.m. ±5%)

Width
140cm ±2% Usable

***Abrasion Resistance**
100,000 Martindale cycles with a 5 year guarantee of wearability (full details available)

Flammability
BS EN 1021 - 1:2006 (cigarette)
BS EN 1021 - 2:2006 (match)
BS 7176 : 2007 Low Hazard

Note: Flammability performance is dependent on foam used.

***Light Fastness**
6 (ISO 105 - B02:1999)

***Fastness to Rubbing**
Wet: 4 Dry: 4
(ISO 105 - X12:2002)

Maintenance
Washable to 60°C. Vacuum regularly. Wipe clean with a damp cloth or shampoo using proprietary upholstery shampoo.

Availability
Generally ex-stock

Colour Matching
Batch to batch variations in shade may occur within commercial tolerances.

*Tested in accordance with BS 2543:1995/2004. Further information available on request.

Please note that ultimate seam performance is dependent on seam construction, and needle and thread type. We recommend that appropriate sewing advice be taken.

Note: We reserve the right to alter technical specifications without notice.

D

Zusammensetzung
100% Polyester
Nicht schwermetallhaltige Farbstoffe

Gewicht
270g/m² ±5%
(380g/lf.d.m. ±5%)

Breite
140cm ±2% ohne Webkante

***Scheuerfestigkeit**
100,000 Martindale Scheuertouren und 5 Jahre Garantie gegen Durchscheuern (Details auf Anfrage)

Feuersicherung
EN 1021 - 1:2006 (zigarettentest)
EN 1021 - 2:2006 (Streichholztest)
BS 7176:2007 Low Hazard

Bemerkung: Schwerentflammbarkeit hängt von verwendetem Schaum ab.

***Lichtechtheit**
6 (ISO 105 - B02:1999)

***Reibechtheit**
Nass: 4 Trocken: 4
(ISO 105 - X12:2002)

Reinigung
Waschbar bis 60°C. Regelmässig staubsaugen. Mit einem feuchten Tuch abwischen, oder mit einem speziellen Polsterschaum behandeln.

Lieferzeit
Im allgemeinen ab Lager

Farbabweichungen
Handelsübliche Farbabweichungen vorbehalten.

*Würde nach BS 2543:1995/2004 getestet. Weitere Informationen erhalten Sie auf Nachfrage.

Eine optimale Nahtausreisfestigkeit hängt von der Nähfahne, der verwendeten Nadel und des Fadens ab. Wir empfehlen daher Nähversuche durchzuführen.

Anmerkung: Wir behalten uns die Änderungen technischer Spezifikationen vor.

F

Composition
100% Polyester
Teintures non métalliques

Poids
270g/m² ±5%
(380g/m.l. ±5%)

Largeur
140cm ±2% utilisable

***Résistance à l'abrasion**
100,000 Martindale tours avec une garantie de durabilité de 5 ans (renseignements complémentaires disponibles)

Flammabilité
EN 1021 - 1:2006 (cigarette)
EN 1021 - 2:2006 (allumette)
BS 7176:2007 Low Hazard

Notez: Réaction au feu dépend de la mousse utilisée.

***Solidité à la lumière**
6 (ISO 105 - B02:1999)

***Solidité au Frottement**
Mouillé: 4 Sec: 4
(ISO 105 - X12:2002)

Nettoyage
Lavable jusqu'à 60°C. Aspirer régulièrement. Essuyer avec une éponge humide ou nettoyer à l'aide d'un produit approprié pour tissu d'ameublement.

Disponibilité
Normalement en stock

Standardisation des coloris
Variations de coloris d'un bain à un autre peuvent se manifester.

*Testé selon la norme BS 2543:1995/2004. De plus amples informations sont disponibles sur demande.

Veillez noter que le glissage de la couture sous tension dépend de la structure de la couture, de l'aiguille et du fil. Nous recommandons de prendre conseil au près d'un professionnel.

Veillez noter que nous réservons le droit de modifier les spécifications techniques sans préavis.

DK

Materiale
100% Polyester
Ikke metalliske farvestoffer

Vægt
270g/m² ±5%
(380g/lin.m. ±5%)

Bredde
140cm ±2% anvendeligt

***Slidstyrke**
100,000 Martindale slidebevægelser med 5 års garanti (udførlig beskrivelse af garantien kan rekvireres)

Flammesikring
EN 1021 - 1:2006 (cigarettest)
EN 1021 - 2:2006 (tændstiktest)
BS 7176:2007 Low Hazard

Bemærk: Flammesikkerheden er afhængig af anvendt skumtype

***Lysæghed**
6 (ISO 105 - B02:1999)

***Gnidæghed**
Våd: 4 Tør: 4
(ISO 105 - X12:2002)

Rengjøring
Vaskbar ved 60°C. Støvsuges regelmæssigt. Alternativt rengøring med en hårdt opvredt klud eller skumrensning ved brug af en anerkendt møbelshampoo.

Leveringstid
Normalt ab lager

Farvedifferencer
Farvedifferencer indenfor kommercielle tolerancegrænser kan forekomme fra serie til serie.

*Testet i henhold til BS2543:1995/2004. Yderligere information kan fås på forespørgsel.

Vær opmærksom på, at optimal sømglidning er afhængig af søm-, nål- og trådtype. Vi anbefaler, at du følger relevante syinstruktioner

Bemærk: Vi forbeholder os retten til at ændre tekniske specifikationer uden varsel

ES

Composición
100% Polyester
Tintes no metálicos

Peso
270g/m² ±5%
(380g/lin.m. ±5%)

Ancho
140cm ±2% utilizable

***Resistencia a la abrasión**
100,000 Martindale ciclos con garantía de uso 5 años (más información disponible bajo consulta)

Inflamabilidad
EN 1021 - 1:2006 (cigarrillo)
EN 1021 - 2:2006 (cerilla)
BS 7176:2007 Low Hazard

Condiciones ignífugas dependientes del tipo de foam utilizado

***Solidez a la luz**
6 (ISO 105 - B02:1999)

***Solidez al rozamiento**
Húmedo: 4 Seco: 4
(ISO 105 - X12:2002)

Mantenimiento
Lavable hasta 60°C. Limpiar con aspiradora frecuentemente. Bien lavar con un paño húmedo o con un champú apropiado para tapicería.

Disponibilidad
Directamente de stock

Igualdad de color
Cada lote puede tener pequeñas variaciones en el tono dentro de las tolerancias comercialmente aceptadas.

*Pruebas realizadas según la norma BS 2543:1995/2004. Más información disponible bajo consulta.

El deslaminado de costura depende de su construcción así como el tipo de aguja e hilo empleados. Se recomienda que pida consejos apropiados para la costura.

Se reserva el derecho de modificar las especificaciones técnicas sin previo aviso.

camira

Camira Fabrics Ltd, Hopton Mills, Mirfield, West Yorkshire, UK, WF14 8HE

T +44 (0)1924 490591 Sales: UK (01924) 490491, Int. +44 1924 491666 F +44 (0)1924 495605 / 498930 e-mail: info@camirafabrics.com

UK Sales	T 01924 490491	F 01924 498930
International Sales	T +44 1924 491666	F +44 1924 495605
France/Benelux	T +32 56 227 266	F +32 56 228 647
Germany	T +49 7031 60 84 30	F +49 7031 60 84 33
Scandinavia	T +45 32 55 20 01	F +45 32 52 55 45
Hong Kong	T +852 2314 8728	F +852 2314 4250
Dubai	T +971 4 3967398	F +971 4 3967398

www.camirafabrics.com

