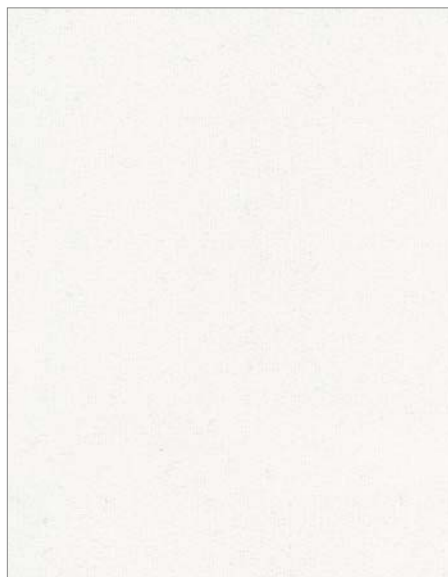


Stofffarben · Fabric Colours · Stofkleuren





Sie haben die Wahl · It's your choice · U heeft de keuze



Adobo (64)



Oyster (63)



Aruba (61)



Sandstorm (65)



Solano (60)



Lobster (48)



Calypso (44)



Belize (45)



Tortuga (50)



Apple (26)



Madura (27)



Campeche (28)



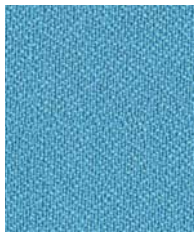
Windjammer (22)





Einsetzbar für Programme · Applicable for programs · Van toepassing voor programma's

- ORGA-PLUS, PRISMA 2, SELECT/Sitzkissen · Seat cushion · zitkissen - TERIO PLUS (ausgenommen sind die Produkte DISC, Akustiksäule, Breitband-Wandabsorber
 · except for the products DISC, Acoustic column, Broadband wall absorbers · met uitzondering van de producten DISC, akoestische zuil, breedbandwandabsorber)



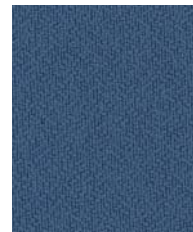
Marianna (13)



Steel (12)



Bluebell (08)



Martinique (06)



Scuba (05)



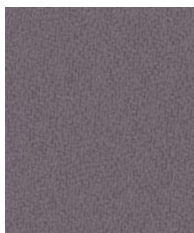
Costa (01)



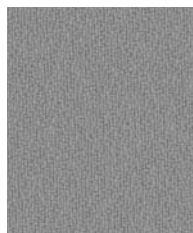
Paseo (30)



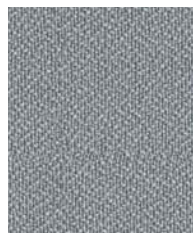
Blizzard (37)



Tequila (38)



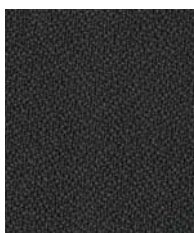
Slip (32)



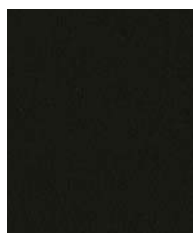
Buru (39)



Rum (33)



Sombrero (36)



Havana (35)



UK/16/005

camira

www.camirafabrics.com

Technische Daten · Technical specifications · Specificaties

D	EN	NL
Zusammensetzung 100% Recycelte Polyester Nicht schwermetallhaltige Farbstoffe.	Composition 100% Recycled Polyester Non metallic dyestuffs.	Samenstelling 100% gerecycled Polyester Geen zwaar metaal bevattende kleurstoffen.
Breite 170 cm nutzbare Breite	Width 170 cm minimum	Breedte 170 cm bruikbare breedte
Gewicht 260 g/m ² ± 5% (440 g/ld.M ± 5%)	Weight 260 g/m ² ± 5% (440 g/lin.m ± 5%)	Gewicht 260 g/m ² ± 5% (440 g/strekkende meter ± 5%)
Garantie 5 Jahre Garantie	Warranty 5 year warranty	Garantie 5 jaar garantie
Feuersicherung BS EN 1021 - 1 (Zigarettestest) BS EN 1021 - 2 (Streichholztest) BS 7176:2007 Low Hazard BS 476 Part 7 Class 1 BS EN 13501-1 (Haftend) B, s1, d0 BS EN 13501-1 (Unverklebt) B, s1, d2 <i>Bemerkung: Schwerentflammbarkeit hängt von verwendeten Komponenten ab.</i>	Flammability BS EN 1021 - 1 (cigarette) BS EN 1021 - 2 (match) BS 7176 Low Hazard BS 476 Part 7 Class 1 BS EN 13501-1 (Adhered) B, s1, d0 BS EN 13501-1 (Un-adhered) B, s1, d2 <i>Note: Flammability performance is dependent on components used.</i>	Ontvlambaarheid BS EN 1021 - 1 (sigarettentest) BS EN 1021 - 2 (Lucifertest) BS 7176 Low Hazard BS 476 Part 7 Class 1 BS EN 13501-1 (hechtend) B, s1, d0 BS EN 13501-1 (niet vastgeplakt) B, s1, d2 <i>Opmerking: ontvlambaarheid is afhankelijk van de gebruikte componenten</i>
Lichtechtheit 6 (ISO 105 - B02)	Light Fastness 6 (ISO 105 - B02)	Lichtechtheid 6 (ISO 105 - B02)
Reibechtheit Nass: 4, Trocken: 4 (ISO 105 - X12)	Fastness to Rubbing Wet: 4, Dry: 4 (ISO 105 - X12)	Wrijfechtheid nat: 4, droog: 4 (ISO 105 - X12)
Reinigung Regelmäßig absaugen. Mit einem feuchten Tuch abwischen oder mit einem speziellen Polsterschaum behandeln.	Cleaning Vacuum regularly. Wipe clean with a damp cloth or shampoo using proprietary upholstery shampoo.	Reiniging Regelmatig stofzuigen. Met een vochtige doek afvegen of met een speciale bekledingsshampoo behandelen.
Farbabweichungen Handelsübliche Farbabweichungen können auftreten und berechtigen nicht zur Reklamation.	Variations in shade Batch to batch variations in shade may occur within commercial tolerances.	Kleurafwijkingen Commerciële kleurafwijkingen kunnen optreden en worden als klacht niet rechtvaardigt.